

蒲生病院から
蒲生医療センターへ
変わりました！

東近江市 蒲生医療センター

Higashiomi city Gamo medical center

訪問診察の ご案内



訪問診察について

こんな時ご相談ください

- 病気の為に通院が困難になってきた
- 在宅での療養に不安がある
- 床ずれの手当て・吸引など医療処置の方法がわからない
- 身体の状態変化があって不安
- できれば最後を家で迎えたい



など・・・

対象となる方は？

- 病気・ケガなどによって家庭で寝たきり又はこれに準じた生活を送っている方
 - 脳卒中の後遺症などで寝たきりになる恐れのある方
 - 認知症の方
 - 難病の方
 - できれば最後を家で迎えたいなどで、在宅での医療行為が必要となり、かかりつけの医師が訪問診察を必要と認めた方が対象となります。
- 年齢制限はありません



診療日および診療時間

利用日 月曜日～金曜日（土曜日、日曜日、祝日、年末年始は訪問診察はできません）
利用時間 午後1:30～午後5:15
実施地域 東近江市・竜王町・日野町

※上記以外でもご希望があればご相談ください

ご利用までの手続き

相談 本人または家族の方が、かかりつけ医師等に相談。



申し込み 蒲生医療センター地域連携担当に申し込んでください。（同意書記入・診療費の説明）



連携 利用希望者・ケアマネージャー・福祉サービスなどと連携を取り合い、適切な医療行為の内容について決定します。



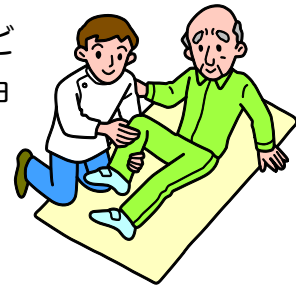
訪問 医師と看護師がご自宅を訪問します。（その他職種の訪問もあります）

蒲生医療センターは

在宅での療養生活をサポートします。

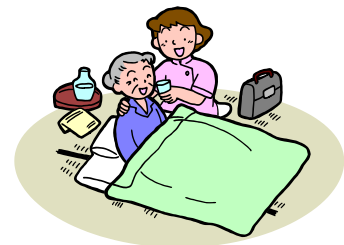
訪問リハビリテーション

理学療法士が患者さまの症状や療養状況に応じたリハビリテーションの計画を作成し、ご自宅でリハビリテーションを行います。



訪問看護

蒲生医療センターに併設している訪問看護ステーションと連携し、訪問看護師が患者さまのご自宅を訪問し、在宅での療養生活をサポートします。訪問看護をご希望の患者さまは蒲生医療センター訪問看護ステーションにご相談をお願いします。



訪問薬剤管理

医師の指示に基づき、薬剤師が訪問し、下記のサポートを行います。

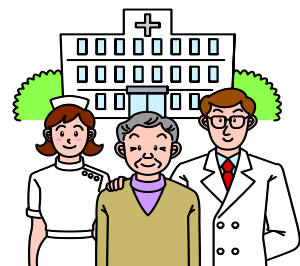
- 患者さまの症状や、投与薬の効用の確認
- 投与薬の副作用の説明。
- 服薬状況の確認、服薬方法の説明。
- その他お薬に関する相談。



訪問リハビリテーション・訪問看護・訪問薬剤管理について、介護認定を受けておられる患者さまは介護保険での算定となります。

在宅患者褥瘡（床ずれ）管理

蒲生医療センターの医師、看護師、管理栄養士がチームを組み、患者さまのご自宅を訪問し褥瘡状態を確認させていただき、褥瘡の改善・重症化の予防・発生予防のため計画的な管理を行います。



東近江市蒲生医療センターでは、安心して患者さまが在宅での療養を行っていただくために様々なサポートを行っています。

在宅療養の件に関しては地域連携担当までご相談をお願いします。

在宅療養支援診療所

蒲生医療センターは在宅療養支援診療所として施設基準を届け出ています。

在宅療養支援診療所とは？

緊急時の連絡体制及び24時間往診できる体制を確保している医療機関です。

蒲生医療センターに連絡をいただければ、看護師が患者さまの症状を確認し、医師に連絡後、症状に応じて対応させていただきます。

在宅で可能な医療行為

- ・在宅酸素療法（酸素吸入）
- ・在宅中心静脈栄養法（点滴管理）
- ・経管栄養（経鼻、胃瘻など）
- ・膀胱カテーテル等の管理
- ・褥瘡（床ずれ等）の処置及び管理
- ・その他患者さまの症状に応じた医療行為をさせていただきます。

蒲生医療センターには総合診療医が在籍しています

総合診療医とは？

「総合的な診療能力を有する医師」を指す名称です。身体の状態だけでなく患者の社会生活なども含めた全体を継続的に診つつ、必要に応じて適切に臓器や疾病に特化した専門医への橋渡しをする医師のことです。

お問い合わせ・お申し込み先

東近江市 蒲生医療センター 地域医療連携担当

〒529-1572

滋賀県東近江市桜川西町340番地

TEL：0748-55-1179 FAX：0748-55-1178